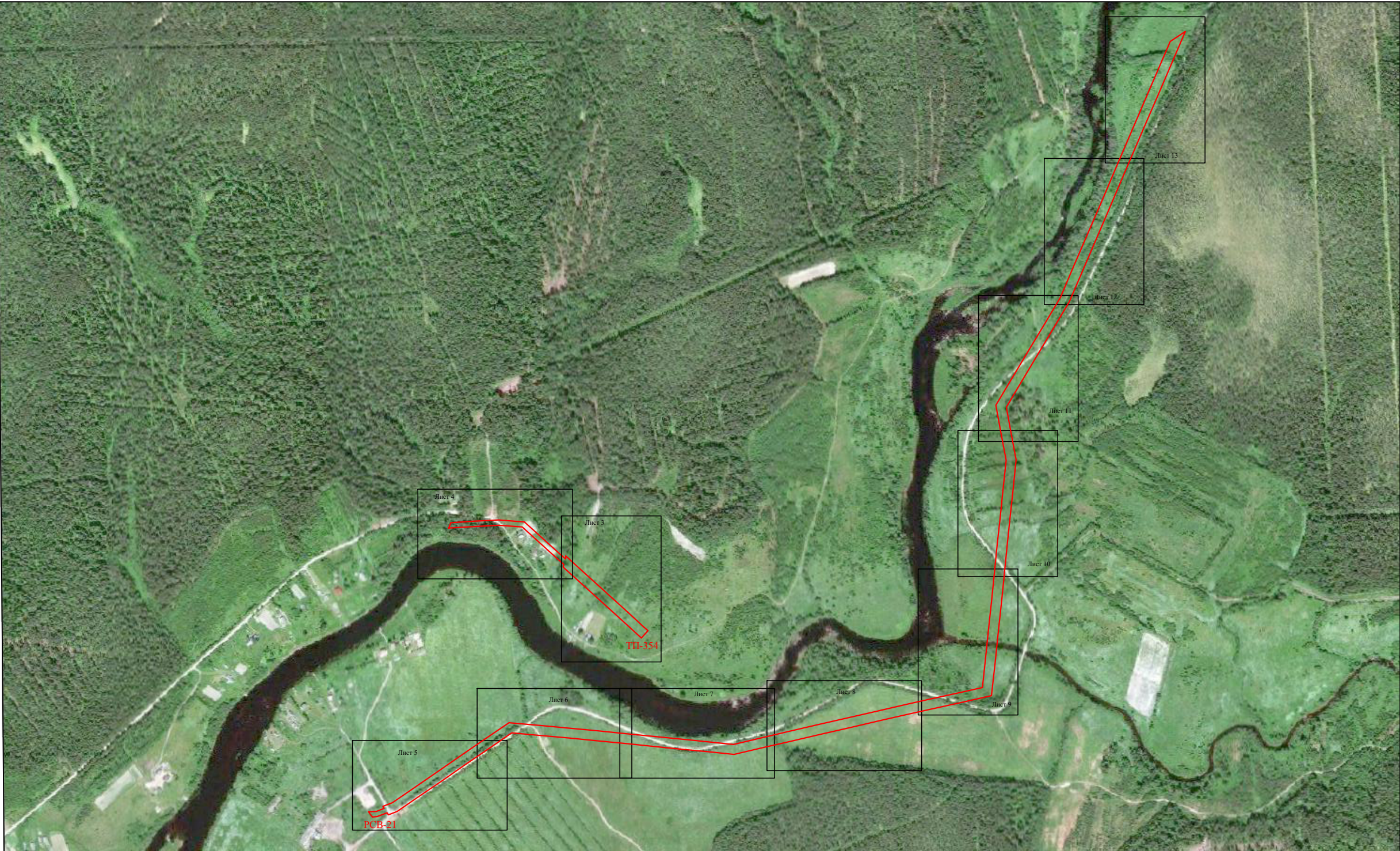


Схема расположений границ публичного сервитута для размещения (эксплуатации) объекта электросетевого хозяйства ВЛ 10 кВ Л-12п-1 Ильинское-Кукшегора



Условные обозначения:
— граница охранной зоны

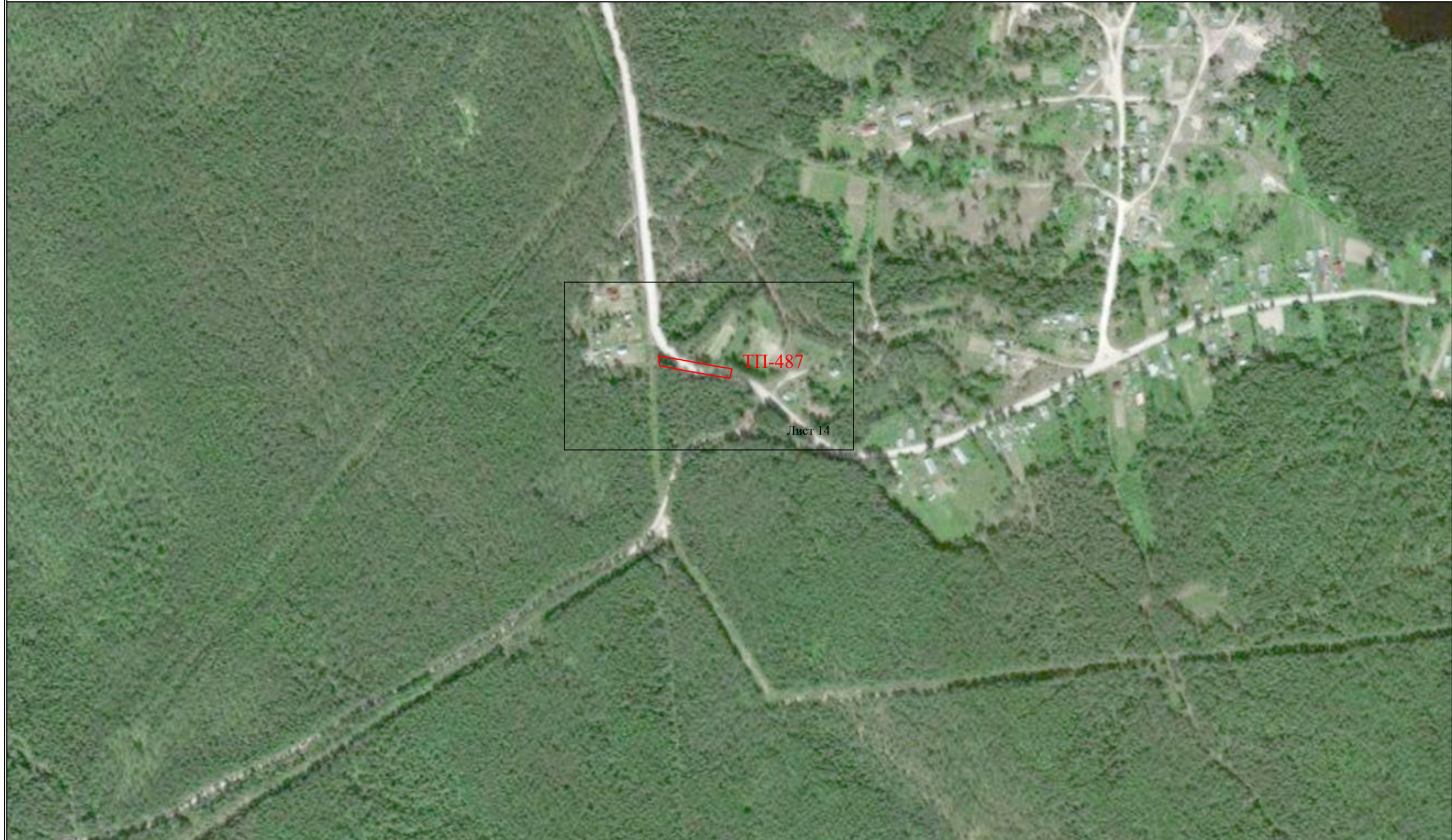
Схема расположений границ публичного сервитута для размещения (эксплуатации) объекта электросетевого хозяйства ВЛ 10 кВ Л-12п-1 Ильинское-Кукшегора



Условные обозначения:

— граница охранной зоны

Схема расположений границ публичного сервитута для размещения (эксплуатации) объекта электросетевого хозяйства ВЛ 10 кВ Л-12п-1 Ильинское-Кукшегора



Условные обозначения:
— граница охранной зоны

Схема расположений границ публичного сервитута для размещения (эксплуатации) объекта электросетевого хозяйства ВЛ 10 кВ Л-12п-1 Ильинское-Кукшегора



Условные обозначения:
— граница охранной зоны

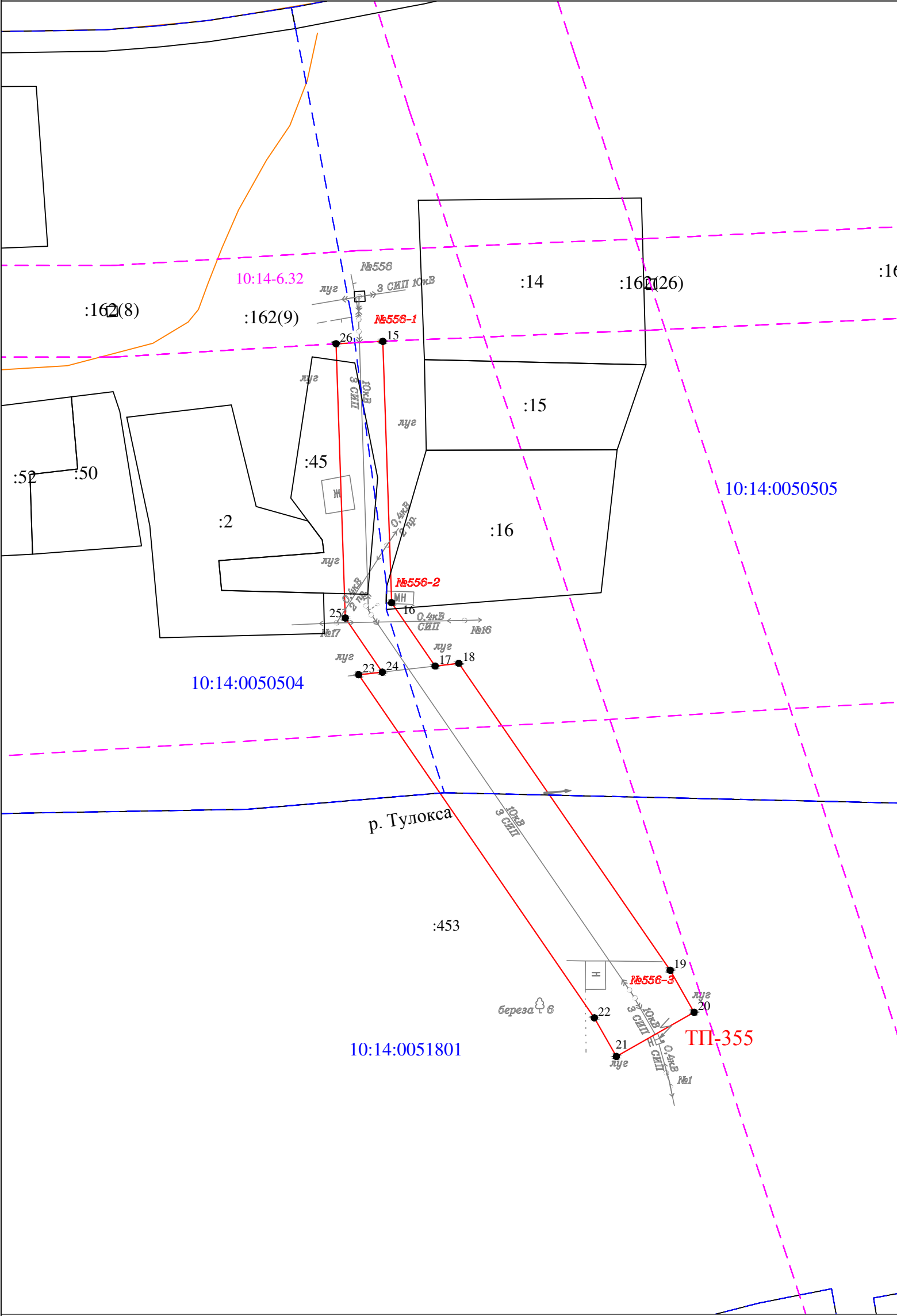
Схема расположений границ публичного сервитута для размещения (эксплуатации) объекта электросетевого хозяйства ВЛ 10 кВ Л-12п-1 Ильинское-Кукшегора



Условные обозначения:
— граница охранной зоны

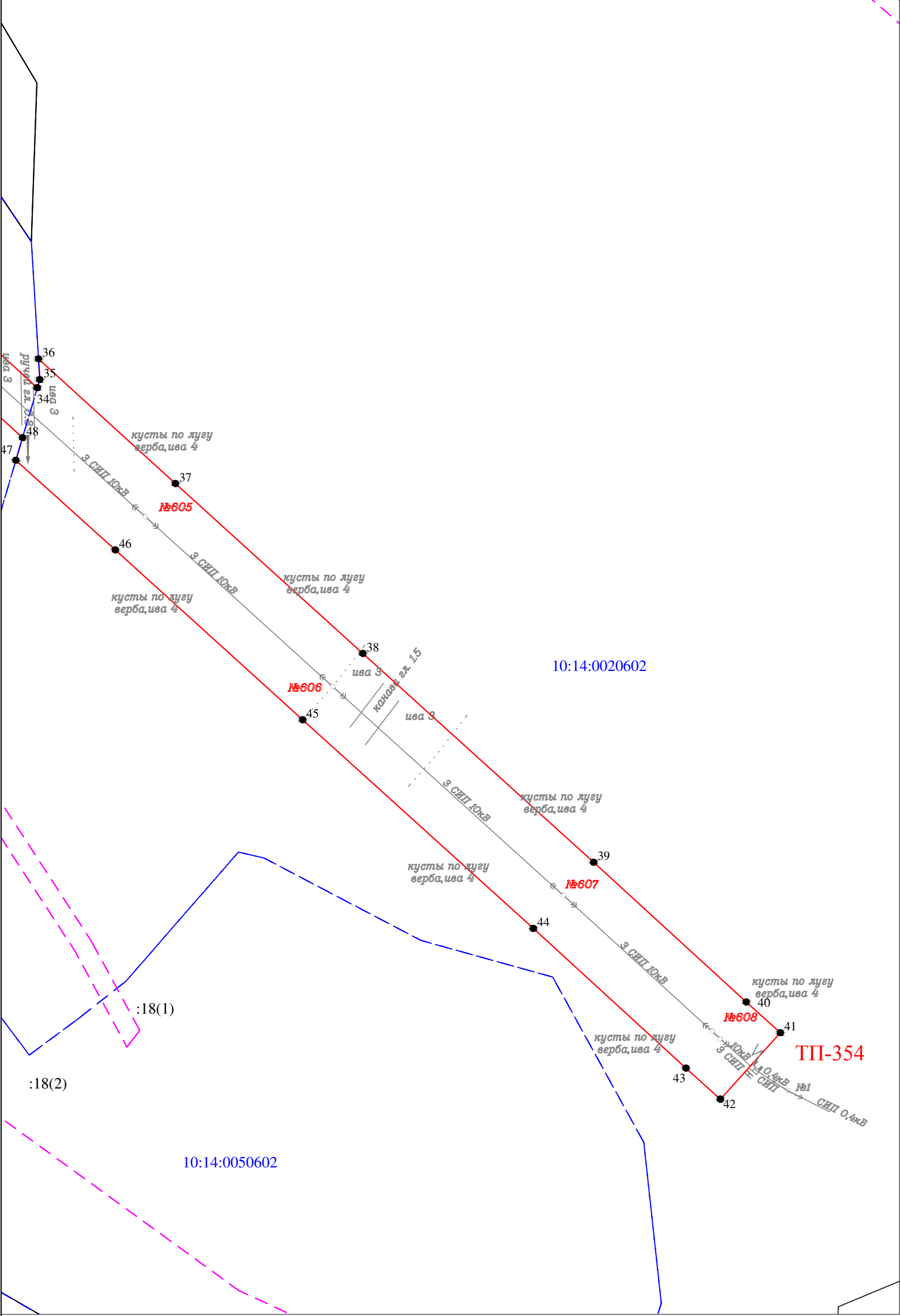
Схема расположений границ публичного сервитута для размещения (эксплуатации) объекта электросетевого хозяйства ВЛ 10 кВ Л-12п-1 Ильинское-Кукшегора

Лист 2



- Условные обозначения:
- - проектные границы публичного сервитута
 - 1 • - обозначение характерной точки границы
 - №1 - номер опоры
 - - - - - граница кадастрового квартала
 - - - - - границы земельного участка, данные ЕГРН
 - - - - - ОКС, данные ЕГРН
 - - - - - граница зоны с особыми условиями использования территории, данные ЕГРН
 - - - - - граница населенного пункта, данные ЕГРН, ГП
 - 10:14:0050117 - номер кадастрового квартала
 - :6 - обозначение земельного участка

Масштаб 1 : 1000

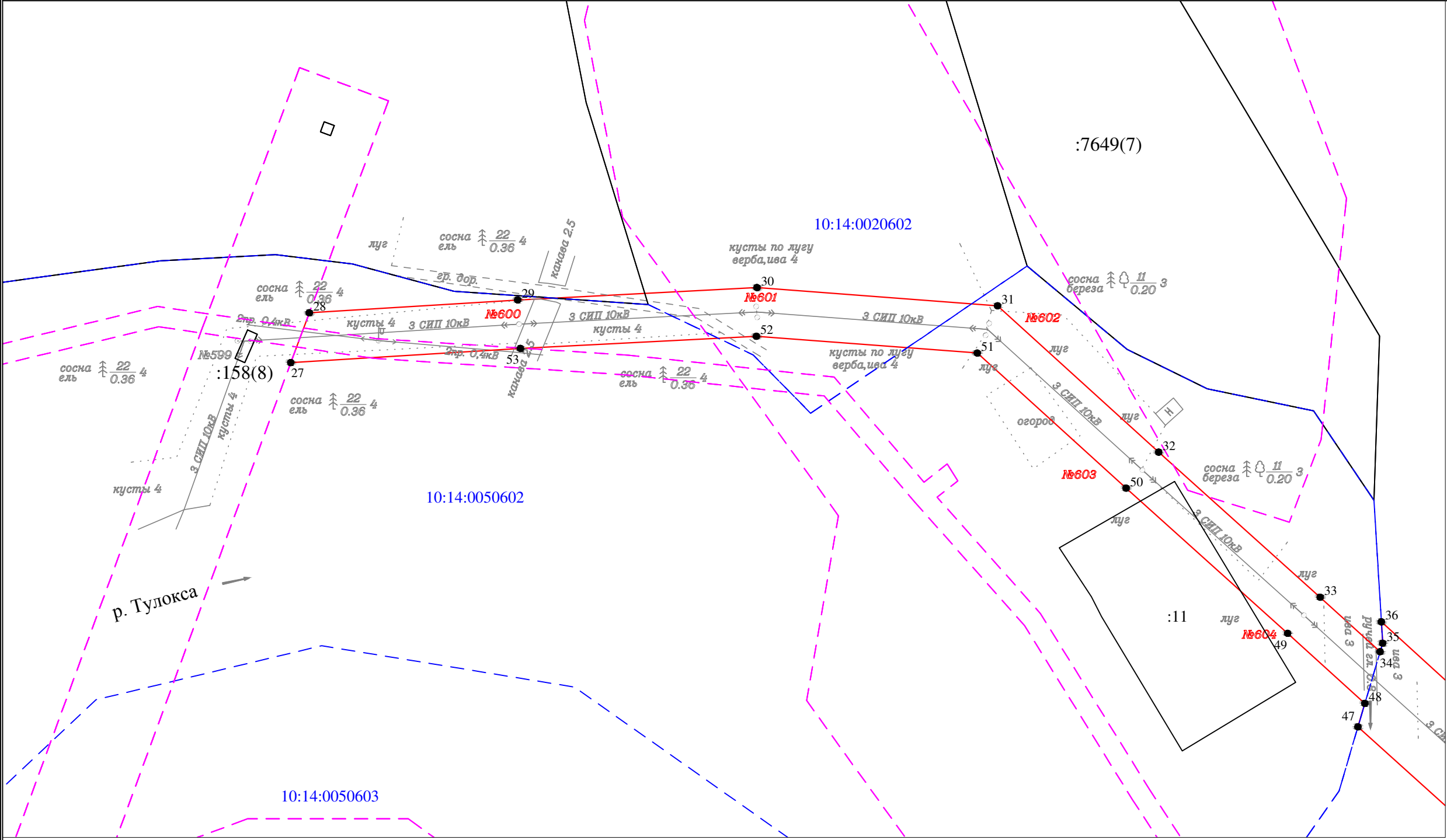


Масштаб 1 : 1000

- Условные обозначения:
- проектные границы публичного сервитута
 - 1 ● - обозначение характерной точки границы
 - №1 - номер опоры
 - - - граница кадастрового квартала
 - границы земельного участка, данные ЕГРН
 - ОКС, данные ЕГРН
 - - - граница зоны с особыми условиями использования территории, данные ЕГРН
 - - - граница населенного пункта, данные ЕГРН, ГП
 - 10:14:0050117 - номер кадастрового квартала
 - :6 - обозначение земельного участка

Схема расположений границ публичного сервитута для размещения (эксплуатации) объекта электросетевого хозяйства ВЛ 10 кВ Л-12п-1 Ильинское-Кукшегора

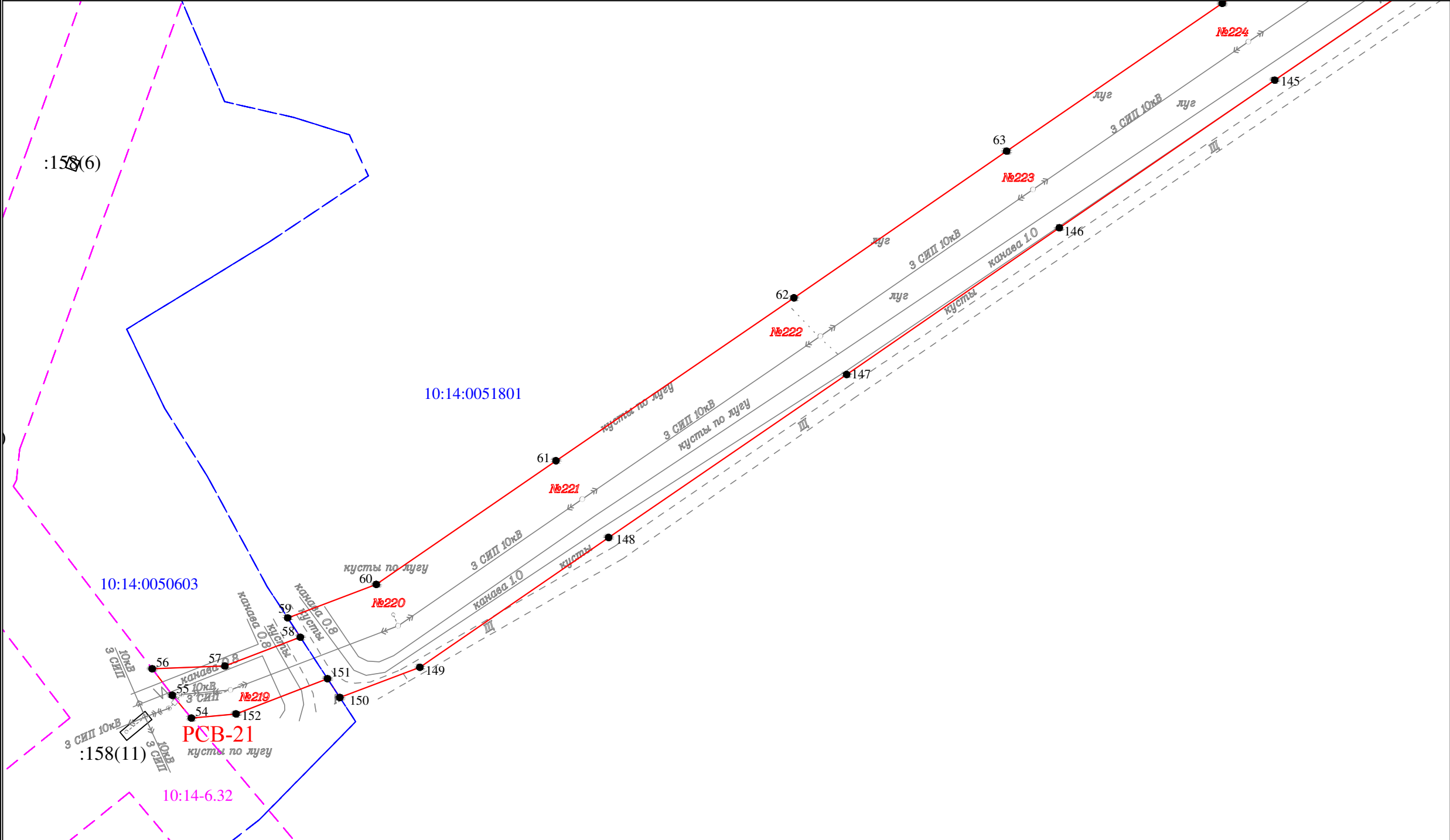
Лист 4



- Условные обозначения:
- - проектные границы публичного сервитута
 - 1 ● - обозначение характерной точки границы
 - №1 - номер опоры
 - - - - - граница кадастрового квартала
 - - - - - границы земельного участка, данные ЕГРН
 - - - - - ОКС, данные ЕГРН
 - - - - - граница зоны с особыми условиями использования территории, данные ЕГРН
 - - - - - граница населенного пункта, данные ЕГРН, ГП
 - 10:14:0050117 - номер кадастрового квартала
 - :6 - обозначение земельного участка

Масштаб 1 : 1000

Схема расположений границ публичного сервитута для размещения (эксплуатации) объекта электросетевого хозяйства ВЛ 10 кВ Л-12п-1 Ильинское-Кукшегора

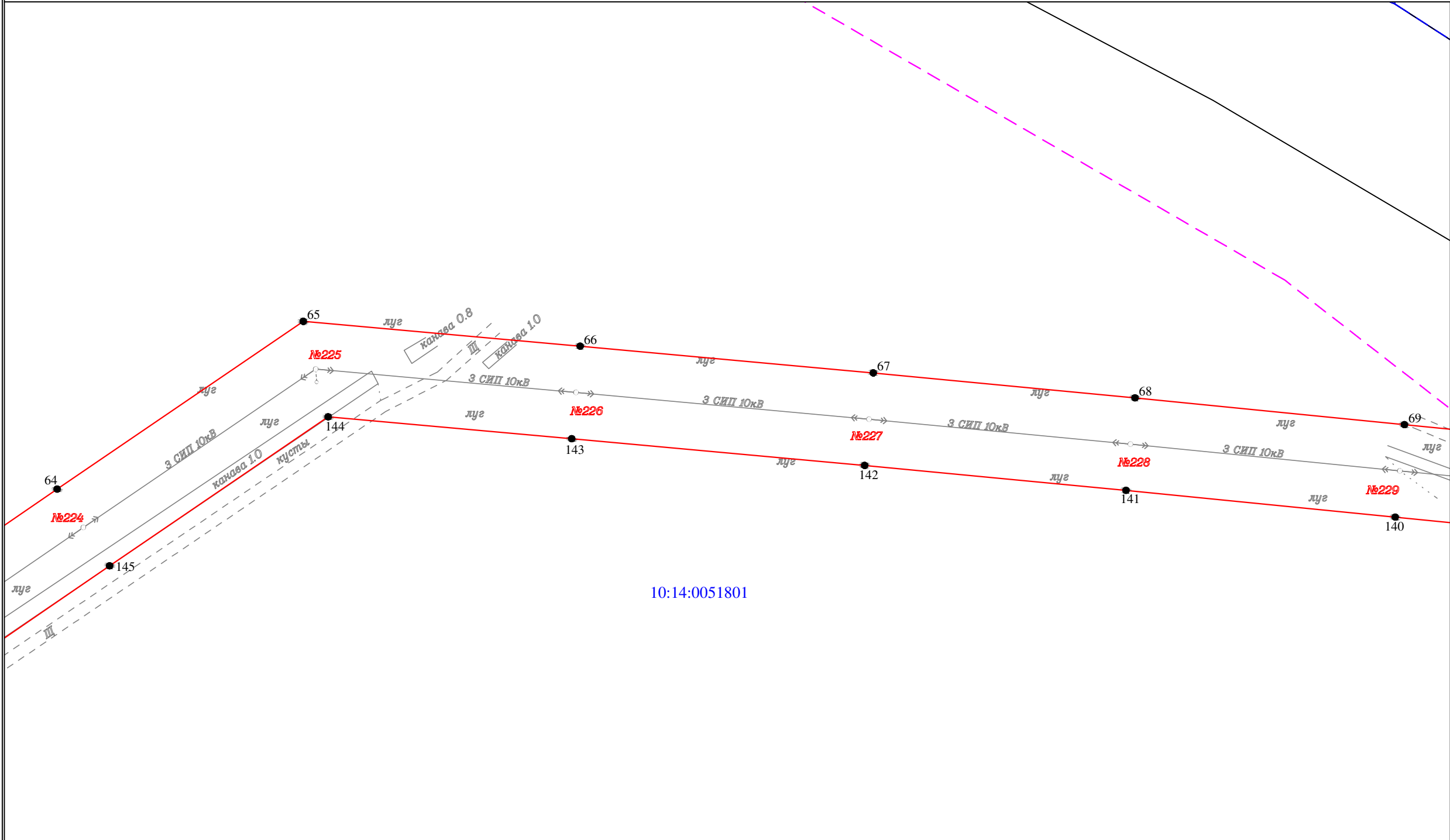


- Условные обозначения:
- - проектные границы публичного сервитута
 - 1 • - обозначение характерной точки границы
 - №1 - номер опоры
 - - - - - граница кадастрового квартала
 - — — — — границы земельного участка, данные ЕГРН
 - — — — — ОКС, данные ЕГРН
 - - - - - граница зоны с особыми условиями использования территории, данные ЕГРН
 - - - - - граница населенного пункта, данные ЕГРН, ГП
 - 10:14:0050117 - номер кадастрового квартала
 - :6 - обозначение земельного участка

Масштаб 1 : 1000

Схема расположений границ публичного сервитута для размещения (эксплуатации) объекта электросетевого хозяйства ВЛ 10 кВ Л-12п-1 Ильинское-Кукшегора

Лист 6

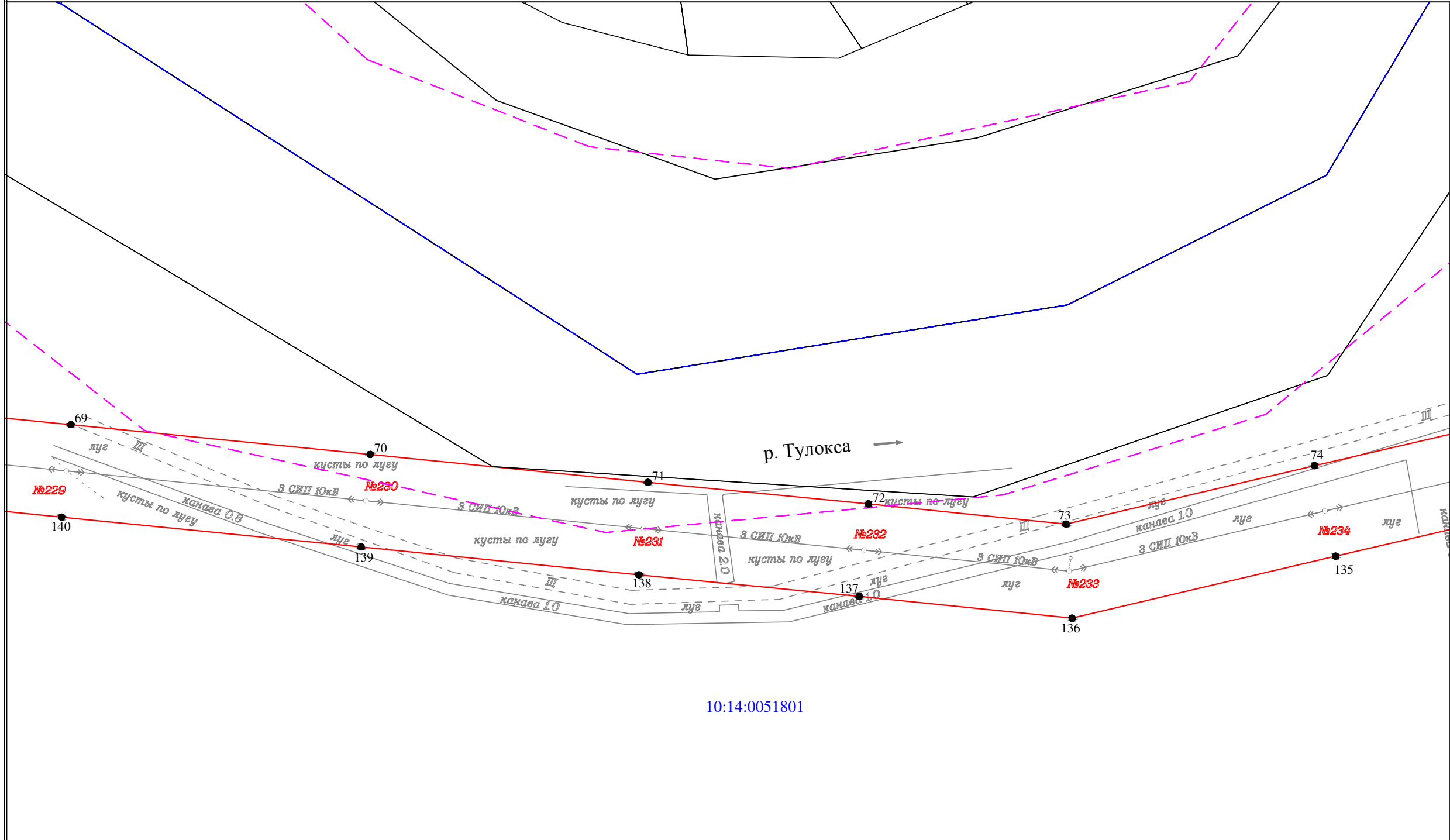


- Условные обозначения:
- - проектные границы публичного сервитута
 - 1 ● - обозначение характерной точки границы
 - №1 - номер опоры
 - — — — — граница кадастрового квартала
 - — — — — границы земельного участка, данные ЕГРН
 - — — — — ОКС, данные ЕГРН
 - — — — — граница зоны с особыми условиями использования территории, данные ЕГРН
 - - - - - граница населенного пункта, данные ЕГРН, ГП
 - 10:14:0050117 - номер кадастрового квартала
 - :6 - обозначение земельного участка

Масштаб 1 : 1000

Схема расположений границ публичного сервитута для размещения (эксплуатации) объекта электросетевого хозяйства ВЛ 10 кВ Л-12п-1 Ильинское-Кукшегора

Лист 7



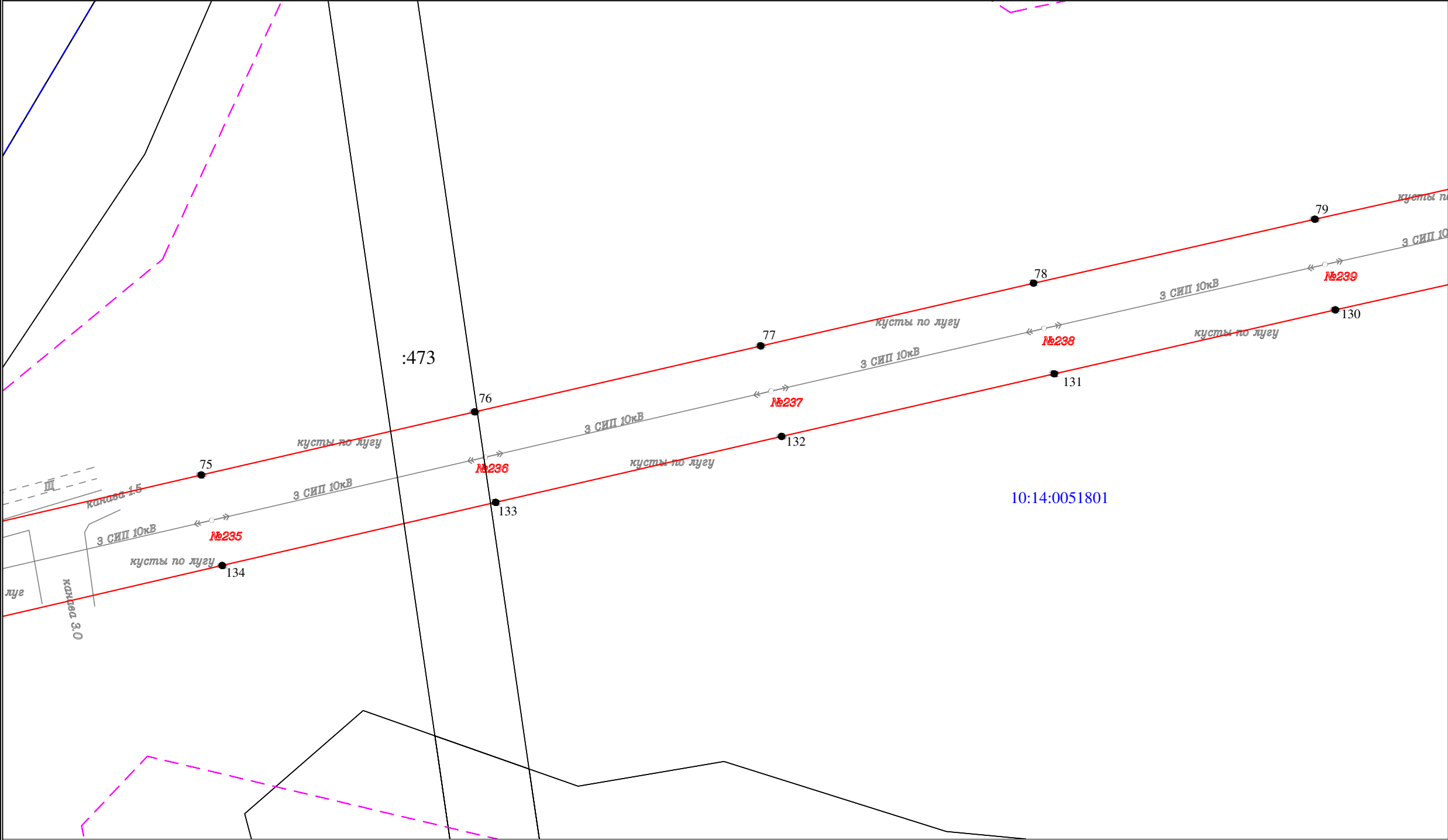
10:14:0051801

Масштаб 1 : 1000

- Условные обозначения:
- - проектные границы публичного сервитута
 - 1 ● - обозначение характерной точки границы
 - №1 - номер опоры
 - - - - - граница кадастрового квартала
 - - - - - границы земельного участка, данные ЕГРН
 - - - - - ОКС, данные ЕГРН
 - - - - - граница зоны с особыми условиями использования территории, данные ЕГРН
 - - - - - граница населенного пункта, данные ЕГРН, ГП
 - 10:14:0050117 - номер кадастрового квартала
 - :6 - обозначение земельного участка

Схема расположений границ публичного сервитута для размещения (эксплуатации) объекта электросетевого хозяйства ВЛ 10 кВ Л-12п-1 Ильинское-Кукшегора

Лист 8



- Условные обозначения:
- - проектные границы публичного сервитута
 - 1 ● - обозначение характерной точки границы
 - №1 - номер опоры
 - - - - - граница кадастрового квартала
 - - - - - границы земельного участка, данные ЕГРН
 - - - - - ОКС, данные ЕГРН
 - - - - - граница зоны с особыми условиями использования территории, данные ЕГРН
 - - - - - граница населенного пункта, данные ЕГРН, ГП
 - 10:14:0050117 - номер кадастрового квартала
 - :6 - обозначение земельного участка

Масштаб 1 : 1000

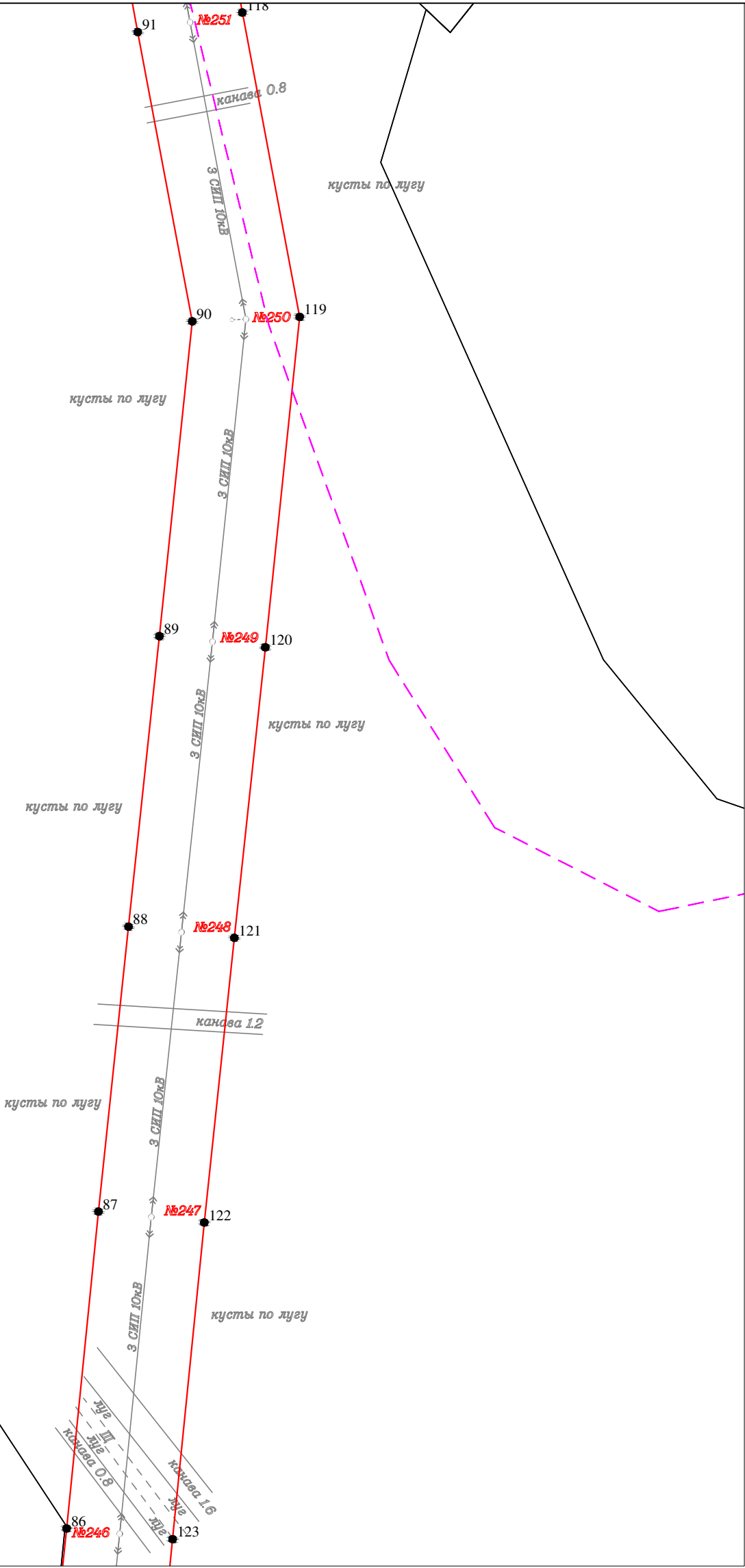
Схема расположений границ публичного сервитута для размещения (эксплуатации) объекта электросетевого хозяйства ВЛ 10 кВ Л-12п-1 Ильинское-Кукшегора

Лист 10



481

10:14:0051801



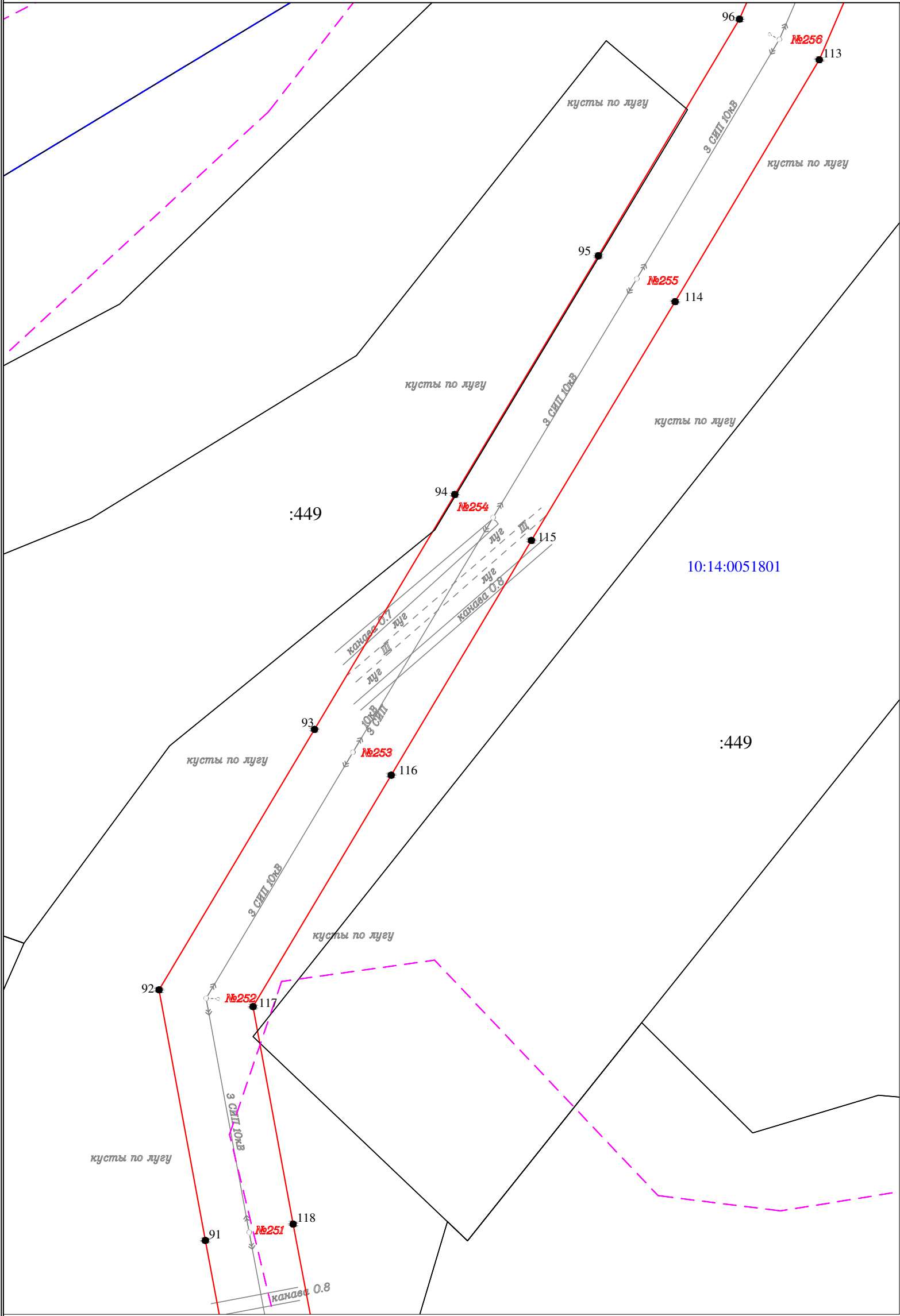
Условные обозначения:

- - проектные границы публичного сервитута
- 1 • - обозначение характерной точки границы
- №1 - номер опоры
- - - - - граница кадастрового квартала
- - - - - границы земельного участка, данные ЕГРН
- - - - - ОКС, данные ЕГРН
- - - - - граница зоны с особыми условиями использования территории, данные ЕГРН
- - - - - граница населенного пункта, данные ЕГРН, ГП
- 10:14:0050117 - номер кадастрового квартала
- :6 - обозначение земельного участка

Масштаб 1 : 1000

Схема расположений границ публичного сервитута для размещения (эксплуатации) объекта электросетевого хозяйства ВЛ 10 кВ Л-12п-1 Ильинское-Кукшегора

Лист 11



Условные обозначения:

- проектные границы публичного сервитута
- 1 • - обозначение характерной точки границы
- №1 - номер опоры
- - - - - граница кадастрового квартала
- границы земельного участка, данные ЕГРН
- ОКС, данные ЕГРН
- - - - - граница зоны с особыми условиями использования территории, данные ЕГРН
- - - - - граница населенного пункта, данные ЕГРН, ГП
- 10:14:0050117 - номер кадастрового квартала
- :6 - обозначение земельного участка

Масштаб 1 : 1000

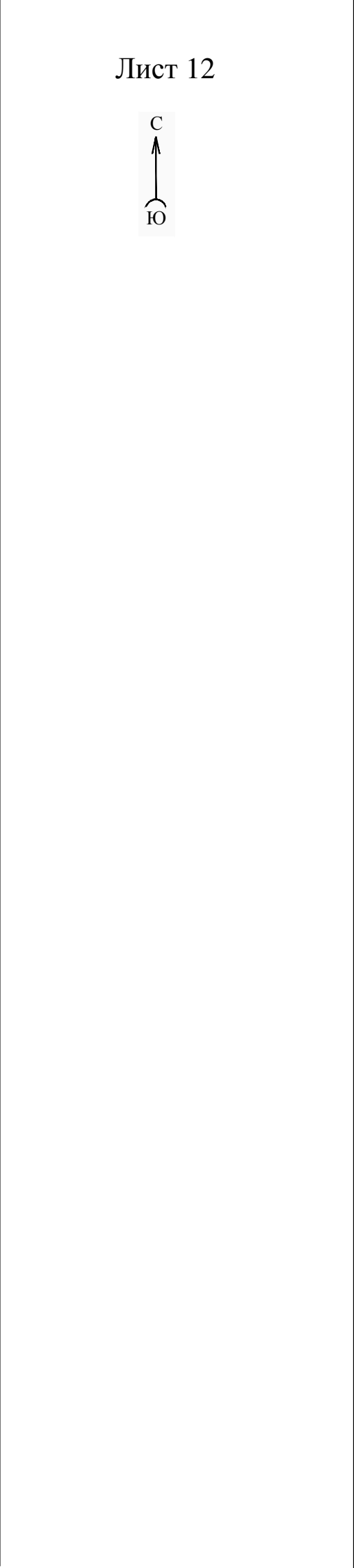
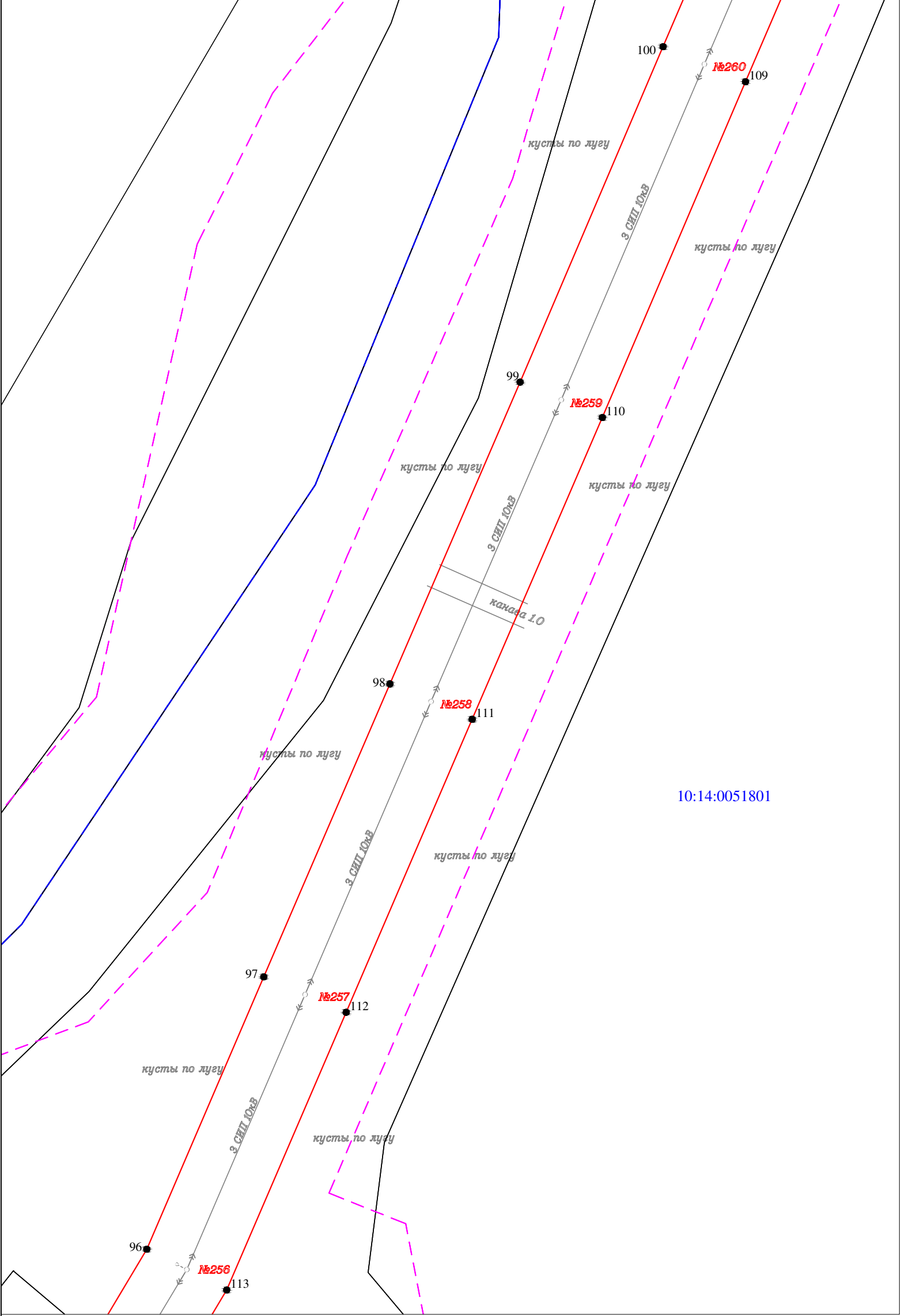
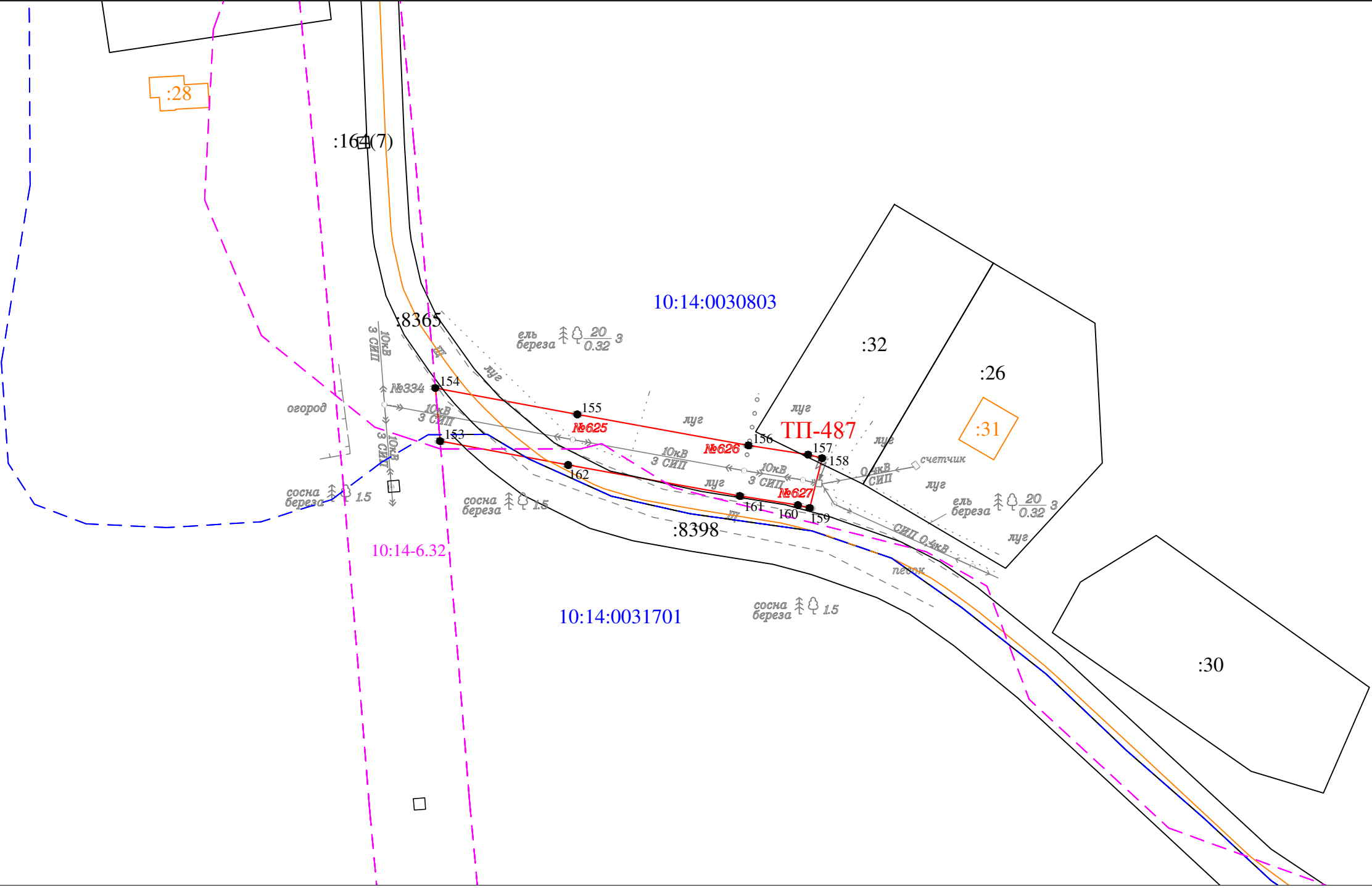
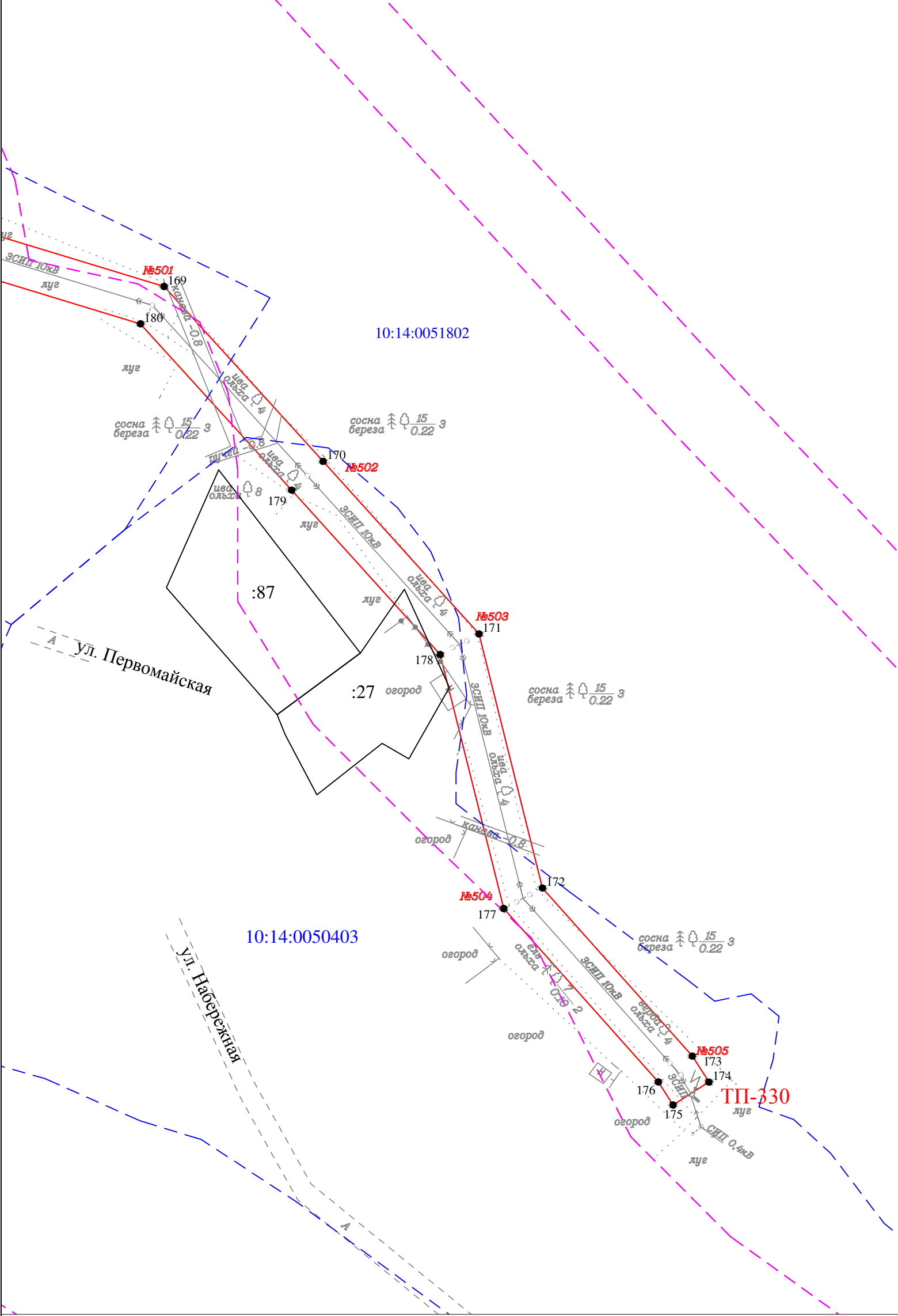


Схема расположений границ публичного сервитута для размещения (эксплуатации) объекта электросетевого хозяйства ВЛ 10 кВ Л-12п-1 Ильинское-Кукшегора



Масштаб 1 : 1000

- Условные обозначения:
- - проектные границы публичного сервитута
 - 1 ● - обозначение характерной точки границы
 - №1 - номер опоры
 - - - - - граница кадастрового квартала
 - - - - - границы земельного участка, данные ЕГРН
 - - - - - ОКС, данные ЕГРН
 - - - - - граница зоны с особыми условиями использования территории, данные ЕГРН
 - - - - - граница населенного пункта, данные ЕГРН, ГП
 - 10:14:0050117 - номер кадастрового квартала
 - :6 - обозначение земельного участка

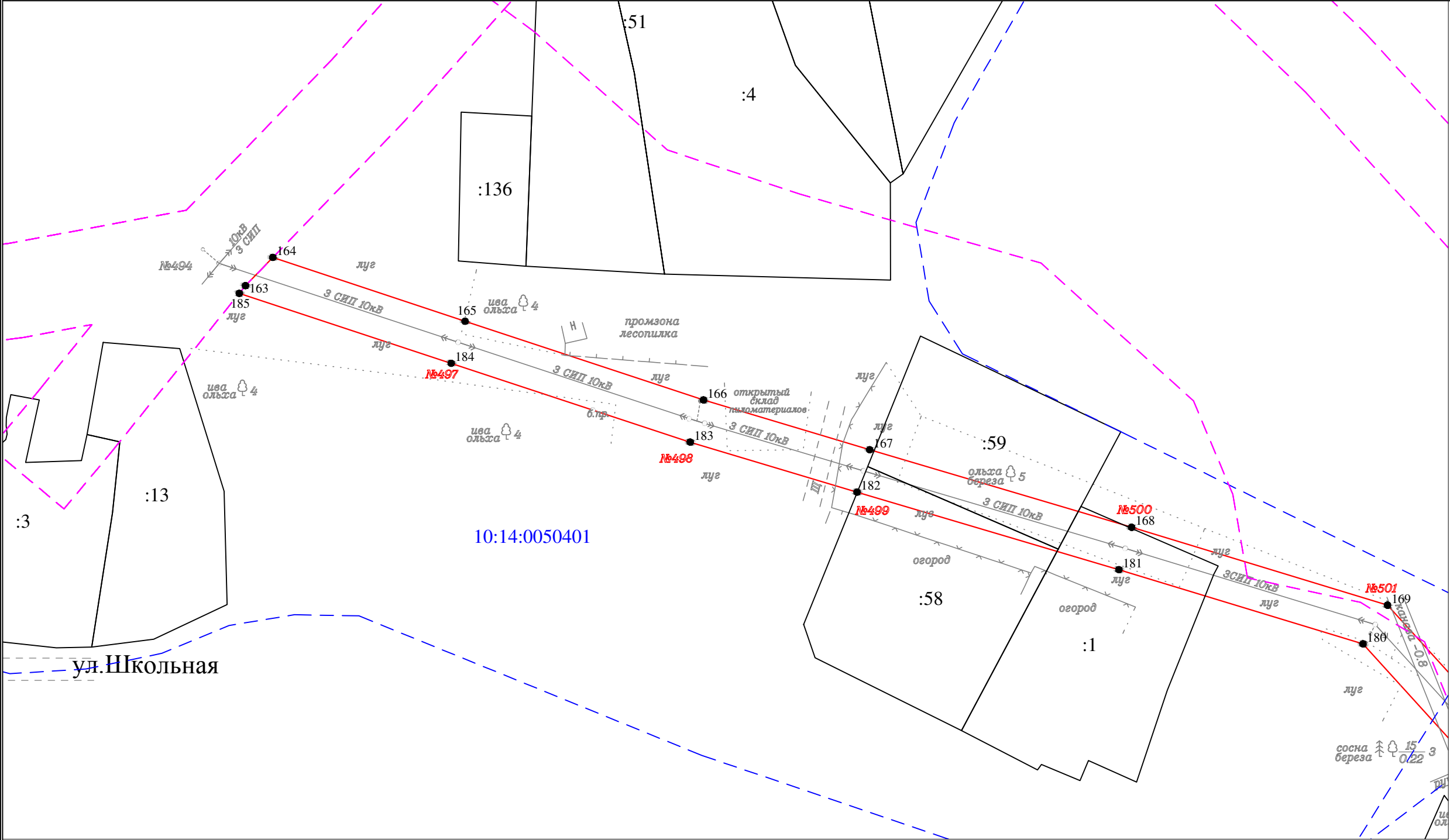


Условные обозначения:

- проектные границы публичного сервитута
- 1 • - обозначение характерной точки границы
- №1 - номер опоры
- - - граница кадастрового квартала
- границы земельного участка, данные ЕГРН
- ОКС, данные ЕГРН
- - - граница зоны с особыми условиями использования территории, данные ЕГРН
- - - граница населенного пункта, данные ЕГРН, ГП
- 10:14:0050117 - номер кадастрового квартала
- :6 - обозначение земельного участка

Масштаб 1 : 1000

Схема расположений границ публичного сервитута для размещения (эксплуатации) объекта электросетевого хозяйства ВЛ 10 кВ Л-12п-1 Ильинское-Кукшегора

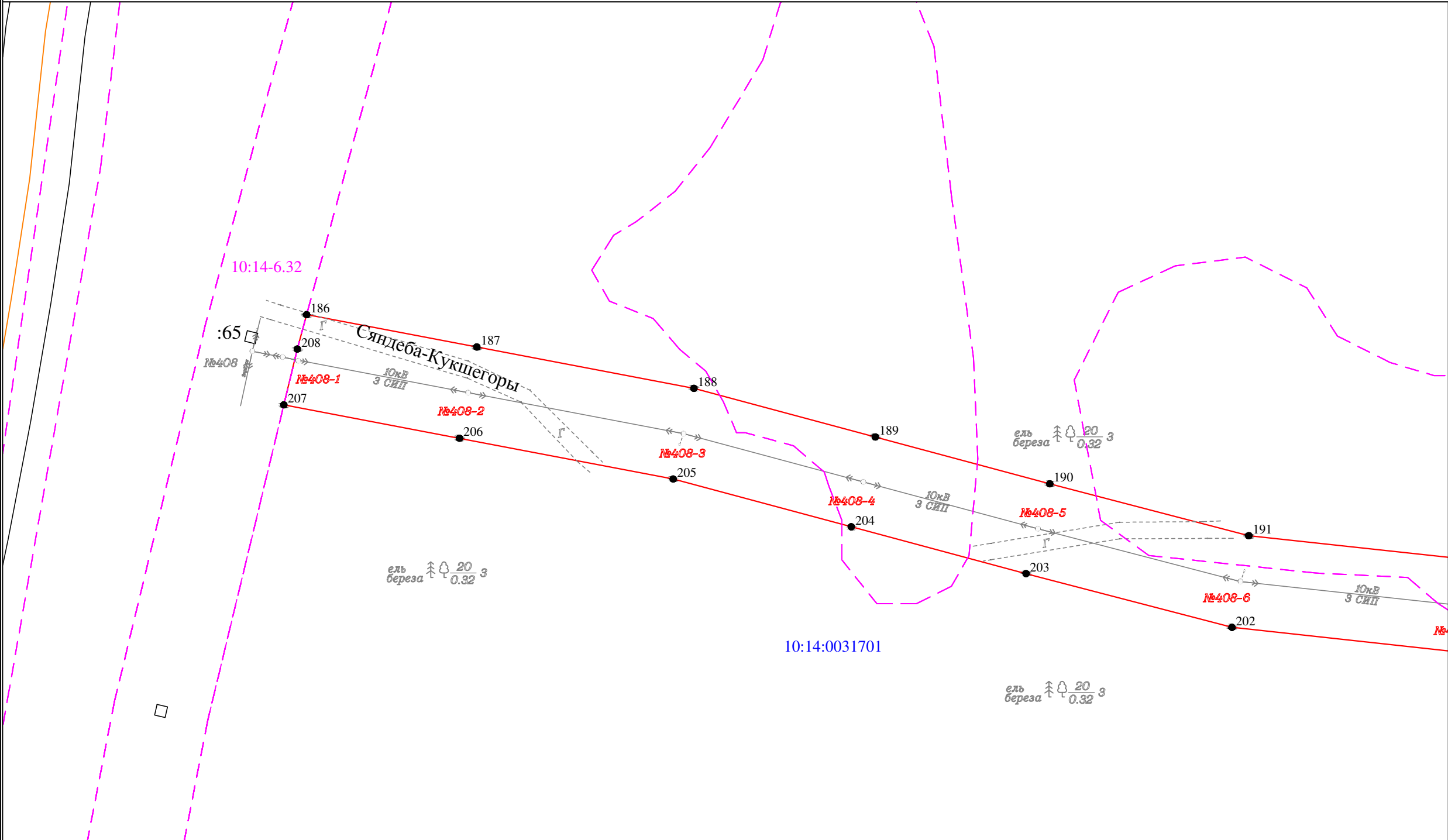


- Условные обозначения:
- - проектные границы публичного сервитута
 - 1 ● - обозначение характерной точки границы
 - №1 - номер опоры
 - - - - - граница кадастрового квартала
 - - - - - границы земельного участка, данные ЕГРН
 - - - - - ОКС, данные ЕГРН
 - - - - - граница зоны с особыми условиями использования территории, данные ЕГРН
 - - - - - граница населенного пункта, данные ЕГРН, ГП
 - 10:14:0050117 - номер кадастрового квартала
 - :6 - обозначение земельного участка

Масштаб 1 : 1000

Схема расположений границ публичного сервитута для размещения (эксплуатации) объекта электросетевого хозяйства ВЛ 10 кВ Л-12п-1 Ильинское-Кукшегора

Лист 17



- Условные обозначения:
- проектные границы публичного сервитута
 - 1 ● - обозначение характерной точки границы
 - №1 - номер опоры
 - - - граница кадастрового квартала
 - границы земельного участка, данные ЕГРН
 - ОКС, данные ЕГРН
 - - - граница зоны с особыми условиями использования территории, данные ЕГРН
 - - - граница населенного пункта, данные ЕГРН, ГП
 - 10:14:0050117 - номер кадастрового квартала
 - :6 - обозначение земельного участка

Масштаб 1 : 1000

Схема расположений границ публичного сервитута для размещения (эксплуатации) объекта электросетевого хозяйства ВЛ 10 кВ Л-12п-1 Ильинское-Кукшегора

Лист 18



10:14:0031701

ель   $\frac{20}{0.32}$ 3

а.д. 86К-206
Сяндеба-Кукушгоры

ТП-398

Условные обозначения:

	- проектные границы публичного сервитута
1 ●	- обозначение характерной точки границы
<i>№1</i>	- номер опоры
	- граница кадастрового квартала
	- границы земельного участка, данные ЕГРН
	- ОКС, данные ЕГРН
	- граница зоны с особыми условиями использования территории, данные ЕГРН
	- граница населенного пункта, данные ЕГРН, ГП
10:14:0050117	- номер кадастрового квартала
:6	- обозначение земельного участка

Масштаб 1 : 1000

Раздел 2					
Сведения о местоположении границ объекта					
1. Система координат: МСК 10 зона 1					
2. Сведения о характерных точках границ объекта					
Обозначение характерных точек границ	Координаты, м		Метод определения координат характерной точки	Средняя квадратическая погрешность положения характерной точки (M_t), м	Описание обозначени я точки на местности (при наличии)
	X	Y			
1	2	3	4	5	6
1	267687.96	1428736.17	геодезический метод	0.2	-
2	267696.56	1428737.90	геодезический метод	0.2	-
3	267735.48	1428745.82	геодезический метод	0.2	-
4	267779.40	1428754.65	геодезический метод	0.2	-
5	267837.43	1428764.66	геодезический метод	0.2	-
6	267893.48	1428777.59	геодезический метод	0.2	-
7	267935.32	1428786.11	геодезический метод	0.2	-
8	267928.81	1428796.01	геодезический метод	0.2	-
9	267891.14	1428788.35	геодезический метод	0.2	-
10	267835.25	1428775.44	геодезический метод	0.2	-
11	267777.38	1428765.46	геодезический метод	0.2	-
12	267733.30	1428756.60	геодезический метод	0.2	-
13	267694.37	1428748.69	геодезический метод	0.2	-
14	267685.79	1428746.96	геодезический метод	0.2	-
1	267687.96	1428736.17	геодезический метод	0.2	-
15	268044.56	1429931.38	геодезический метод	0.2	-
16	267983.15	1429933.46	геодезический метод	0.2	-
17	267968.30	1429943.66	геодезический метод	0.2	-
18	267968.94	1429949.24	геодезический метод	0.2	-
19	267896.86	1429998.85	геодезический метод	0.2	-
20	267887.00	1430004.47	геодезический метод	0.2	-
21	267876.60	1429986.23	геодезический метод	0.2	-
22	267885.69	1429981.05	геодезический метод	0.2	-

Раздел 2					
Сведения о местоположении границ объекта					
1. Система координат: МСК 10 зона 1					
2. Сведения о характерных точках границ объекта					
23	267966.24	1429925.73	геодезический метод	0.2	-
24	267966.87	1429931.26	геодезический метод	0.2	-
25	267979.59	1429922.58	геодезический метод	0.2	-
26	268043.99	1429920.40	геодезический метод	0.2	-
15	268044.56	1429931.38	геодезический метод	0.2	-
27	268796.80	1432537.74	геодезический метод	0.2	-
28	268808.08	1432541.94	геодезический метод	0.2	-
29	268810.98	1432589.14	геодезический метод	0.2	-
30	268813.79	1432643.35	геодезический метод	0.2	-
31	268809.66	1432697.84	геодезический метод	0.2	-
32	268776.52	1432734.33	геодезический метод	0.2	-
33	268743.65	1432770.92	геодезический метод	0.2	-
34	268731.32	1432784.49	геодезический метод	0.2	-
35	268733.25	1432785.06	геодезический метод	0.2	-
36	268738.09	1432784.77	геодезический метод	0.2	-
37	268708.87	1432816.85	геодезический метод	0.2	-
38	268669.02	1432860.78	геодезический метод	0.2	-
39	268620.01	1432914.88	геодезический метод	0.2	-
40	268587.28	1432950.63	геодезический метод	0.2	-
41	268580.05	1432958.65	геодезический метод	0.2	-
42	268564.46	1432944.58	геодезический метод	0.2	-
43	268571.74	1432936.51	геодезический метод	0.2	-
44	268604.49	1432900.74	геодезический метод	0.2	-
45	268653.46	1432846.68	геодезический метод	0.2	-
46	268693.29	1432802.77	геодезический метод	0.2	-
47	268714.30	1432779.47	геодезический метод	0.2	-
48	268719.61	1432781.03	геодезический метод	0.2	-

Раздел 2					
Сведения о местоположении границ объекта					
1. Система координат: МСК 10 зона 1					
2. Сведения о характерных точках границ объекта					
49	268735.49	1432763.54	геодезический метод	0.2	-
50	268768.36	1432726.95	геодезический метод	0.2	-
51	268798.97	1432693.24	геодезический метод	0.2	-
52	268802.76	1432643.21	геодезический метод	0.2	-
53	268800.00	1432589.76	геодезический метод	0.2	-
27	268796.80	1432537.74	геодезический метод	0.2	-
54	268186.48	1432376.86	геодезический метод	0.2	-
55	268191.61	1432372.56	геодезический метод	0.2	-
56	268197.59	1432368.01	геодезический метод	0.2	-
57	268198.22	1432384.42	геодезический метод	0.2	-
58	268204.72	1432401.45	геодезический метод	0.2	-
59	268209.07	1432398.60	геодезический метод	0.2	-
60	268216.63	1432418.60	геодезический метод	0.2	-
61	268244.54	1432459.17	геодезический метод	0.2	-
62	268281.31	1432512.89	геодезический метод	0.2	-
63	268314.42	1432560.91	геодезический метод	0.2	-
64	268347.78	1432609.57	геодезический метод	0.2	-
65	268385.70	1432665.21	геодезический метод	0.2	-
66	268380.09	1432727.79	геодезический метод	0.2	-
67	268374.04	1432794.06	геодезический метод	0.2	-
68	268368.40	1432853.21	геодезический метод	0.2	-
69	268362.36	1432914.11	геодезический метод	0.2	-
70	268355.60	1432981.82	геодезический метод	0.2	-
71	268349.31	1433044.62	геодезический метод	0.2	-
72	268344.44	1433094.49	геодезический метод	0.2	-
73	268339.86	1433139.16	геодезический метод	0.2	-
74	268353.07	1433195.38	геодезический метод	0.2	-

Раздел 2					
Сведения о местоположении границ объекта					
1. Система координат: МСК 10 зона 1					
2. Сведения о характерных точках границ объекта					
75	268366.90	1433255.01	геодезический метод	0.2	-
76	268381.16	1433316.84	геодезический метод	0.2	-
77	268396.06	1433381.49	геодезический метод	0.2	-
78	268410.24	1433443.17	геодезический метод	0.2	-
79	268424.70	1433506.77	геодезический метод	0.2	-
80	268436.06	1433557.71	геодезический метод	0.2	-
81	268448.67	1433614.52	геодезический метод	0.2	-
82	268459.98	1433665.26	геодезический метод	0.2	-
83	268510.49	1433670.81	геодезический метод	0.2	-
84	268582.31	1433678.25	геодезический метод	0.2	-
85	268643.49	1433684.69	геодезический метод	0.2	-
86	268701.81	1433690.65	геодезический метод	0.2	-
87	268764.34	1433696.91	геодезический метод	0.2	-
88	268820.58	1433702.85	геодезический метод	0.2	-
89	268877.92	1433708.96	геодезический метод	0.2	-
90	268940.06	1433715.41	геодезический метод	0.2	-
91	268997.16	1433704.66	геодезический метод	0.2	-
92	269056.10	1433693.80	геодезический метод	0.2	-
93	269117.35	1433730.30	геодезический метод	0.2	-
94	269172.59	1433763.27	геодезический метод	0.2	-
95	269228.71	1433797.02	геодезический метод	0.2	-
96	269284.37	1433830.17	геодезический метод	0.2	-
97	269348.23	1433857.60	геодезический метод	0.2	-
98	269416.95	1433887.15	геодезический метод	0.2	-
99	269487.73	1433917.66	геодезический метод	0.2	-
100	269566.42	1433951.18	геодезический метод	0.2	-
101	269646.23	1433985.37	геодезический метод	0.2	-
102	269719.80	1434017.01	геодезический метод	0.2	-

Раздел 2					
Сведения о местоположении границ объекта					
1. Система координат: МСК 10 зона 1					
2. Сведения о характерных точках границ объекта					
103	269780.32	1434043.15	геодезический метод	0.2	-
104	269824.72	1434062.19	геодезический метод	0.2	-
105	269845.50	1434093.94	геодезический метод	0.2	-
106	269772.01	1434062.44	геодезический метод	0.2	-
107	269711.48	1434036.29	геодезический метод	0.2	-
108	269637.95	1434004.67	геодезический метод	0.2	-
109	269558.18	1433970.50	геодезический метод	0.2	-
110	269479.45	1433936.96	геодезический метод	0.2	-
111	269408.65	1433906.45	геодезический метод	0.2	-
112	269339.93	1433876.90	геодезический метод	0.2	-
113	269274.81	1433848.91	геодезический метод	0.2	-
114	269217.93	1433815.04	геодезический метод	0.2	-
115	269161.79	1433781.29	геодезический метод	0.2	-
116	269106.59	1433748.34	геодезический метод	0.2	-
117	269052.14	1433715.88	геодезический метод	0.2	-
118	269001.00	1433725.30	геодезический метод	0.2	-
119	268940.94	1433736.61	геодезический метод	0.2	-
120	268875.72	1433729.84	геодезический метод	0.2	-
121	268818.38	1433723.73	геодезический метод	0.2	-
122	268762.20	1433717.79	геодезический метод	0.2	-
123	268699.69	1433711.55	геодезический метод	0.2	-
124	268641.33	1433705.57	геодезический метод	0.2	-
125	268580.13	1433699.13	геодезический метод	0.2	-
126	268508.27	1433691.69	геодезический метод	0.2	-
127	268442.76	1433684.49	геодезический метод	0.2	-
128	268428.17	1433619.08	геодезический метод	0.2	-
129	268415.56	1433562.27	геодезический метод	0.2	-
130	268404.22	1433511.39	геодезический метод	0.2	-

Раздел 2					
Сведения о местоположении границ объекта					
1. Система координат: МСК 10 зона 1					
2. Сведения о характерных точках границ объекта					
131	268389.76	1433447.85	геодезический метод	0.2	-
132	268375.60	1433386.21	геодезический метод	0.2	-
133	268360.70	1433321.56	геодезический метод	0.2	-
134	268346.44	1433259.75	геодезический метод	0.2	-
135	268332.62	1433200.15	геодезический метод	0.2	-
136	268318.62	1433140.54	геодезический метод	0.2	-
137	268323.54	1433092.39	геодезический метод	0.2	-
138	268328.41	1433042.56	геодезический метод	0.2	-
139	268334.70	1432979.74	геодезический метод	0.2	-
140	268341.46	1432912.03	геодезический метод	0.2	-
141	268347.50	1432851.17	геодезический метод	0.2	-
142	268353.14	1432792.10	геодезический метод	0.2	-
143	268359.17	1432725.89	геодезический метод	0.2	-
144	268364.12	1432670.83	геодезический метод	0.2	-
145	268330.44	1432621.43	геодезический метод	0.2	-
146	268297.12	1432572.81	геодезический метод	0.2	-
147	268264.01	1432524.79	геодезический метод	0.2	-
148	268227.22	1432471.05	геодезический метод	0.2	-
149	268197.91	1432428.44	геодезический метод	0.2	-
150	268191.11	1432410.37	геодезический метод	0.2	-
151	268195.35	1432407.58	геодезический метод	0.2	-
152	268187.40	1432386.94	геодезический метод	0.2	-
54	268186.48	1432376.86	геодезический метод	0.2	-
153	272974.82	1438046.24	геодезический метод	0.2	-
154	272986.20	1438045.24	геодезический метод	0.2	-
155	272980.53	1438075.68	геодезический метод	0.2	-
156	272973.90	1438112.35	геодезический метод	0.2	-

Раздел 2					
Сведения о местоположении границ объекта					
1. Система координат: МСК 10 зона 1					
2. Сведения о характерных точках границ объекта					
157	272971.91	1438125.15	геодезический метод	0.2	-
158	272971.16	1438128.15	геодезический метод	0.2	-
159	272960.49	1438125.50	геодезический метод	0.2	-
160	272961.11	1438122.97	геодезический метод	0.2	-
161	272963.06	1438110.53	геодезический метод	0.2	-
162	272969.71	1438073.70	геодезический метод	0.2	-
153	272974.82	1438046.24	геодезический метод	0.2	-
163	259861.10	1432892.71	геодезический метод	0.2	-
164	259867.48	1432898.89	геодезический метод	0.2	-
165	259853.05	1432942.35	геодезический метод	0.2	-
166	259835.27	1432996.24	геодезический метод	0.2	-
167	259824.01	1433033.81	геодезический метод	0.2	-
168	259806.49	1433093.01	геодезический метод	0.2	-
169	259788.89	1433150.85	геодезический метод	0.2	-
170	259747.87	1433188.16	геодезический метод	0.2	-
171	259707.41	1433224.72	геодезический метод	0.2	-
172	259647.82	1433239.62	геодезический метод	0.2	-
173	259608.40	1433274.77	геодезический метод	0.2	-
174	259602.32	1433278.66	геодезический метод	0.2	-
175	259596.93	1433270.24	геодезический метод	0.2	-
176	259602.35	1433266.78	геодезический метод	0.2	-
177	259643.00	1433230.51	геодезический метод	0.2	-
178	259702.57	1433215.62	геодезический метод	0.2	-
179	259741.15	1433180.76	геодезический метод	0.2	-
180	259780.13	1433145.31	геодезический метод	0.2	-
181	259796.91	1433090.13	геодезический метод	0.2	-
182	259814.43	1433030.95	геодезический метод	0.2	-

Раздел 2					
Сведения о местоположении границ объекта					
1. Система координат: МСК 10 зона 1					
2. Сведения о характерных точках границ объекта					
183	259825.74	1432993.24	геодезический метод	0.2	-
184	259843.55	1432939.21	геодезический метод	0.2	-
185	259859.36	1432891.31	геодезический метод	0.2	-
163	259861.10	1432892.71	геодезический метод	0.2	-
186	277972.38	1436456.98	геодезический метод	0.2	-
187	277965.06	1436495.46	геодезический метод	0.2	-
188	277955.70	1436544.54	геодезический метод	0.2	-
189	277944.72	1436585.55	геодезический метод	0.2	-
190	277934.13	1436625.00	геодезический метод	0.2	-
191	277922.41	1436669.99	геодезический метод	0.2	-
192	277916.87	1436721.03	геодезический метод	0.2	-
193	277911.79	1436766.18	геодезический метод	0.2	-
194	277906.03	1436817.21	геодезический метод	0.2	-
195	277898.40	1436853.36	геодезический метод	0.2	-
196	277895.66	1436860.15	геодезический метод	0.2	-
197	277876.19	1436852.30	геодезический метод	0.2	-
198	277878.23	1436847.22	геодезический метод	0.2	-
199	277885.27	1436813.86	геодезический метод	0.2	-
200	277890.92	1436763.82	геодезический метод	0.2	-
201	277896.00	1436718.72	геодезический метод	0.2	-
202	277901.70	1436666.18	геодезический метод	0.2	-
203	277913.83	1436619.63	геодезический метод	0.2	-
204	277924.43	1436580.11	геодезический метод	0.2	-
205	277935.22	1436539.85	геодезический метод	0.2	-
206	277944.43	1436491.53	геодезический метод	0.2	-
207	277951.98	1436451.82	геодезический метод	0.2	-
208	277964.60	1436454.87	геодезический метод	0.2	-